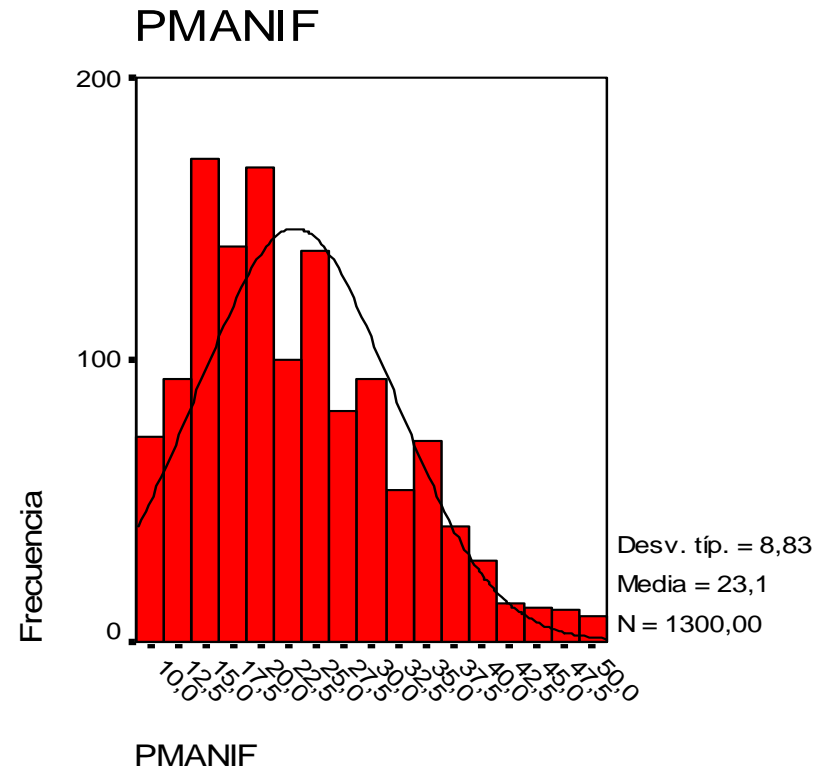
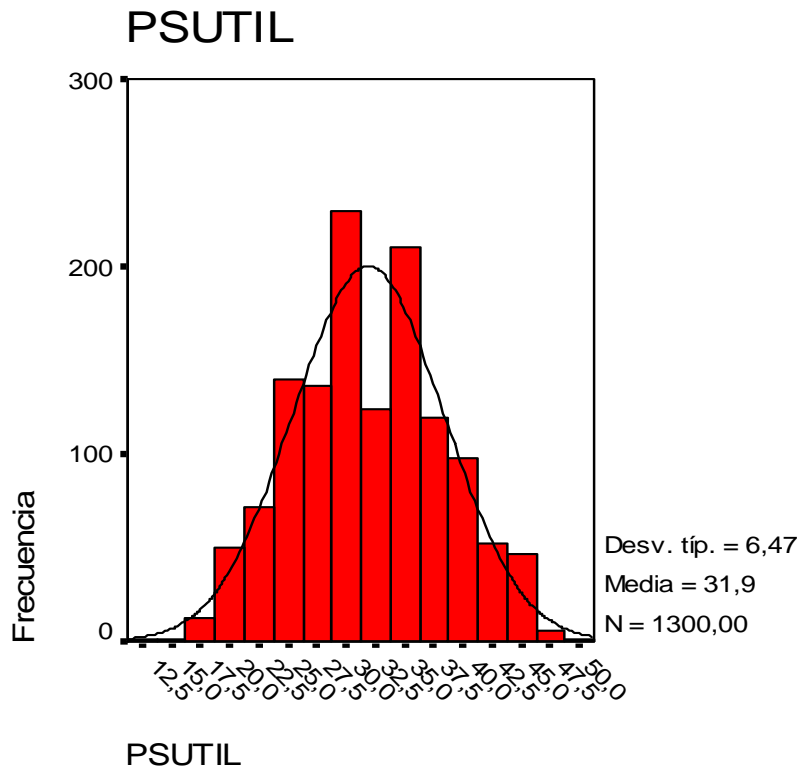
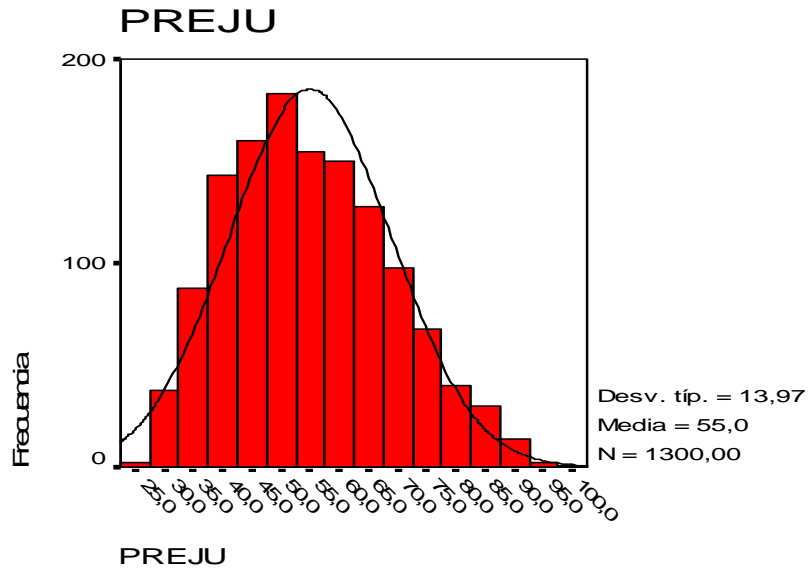




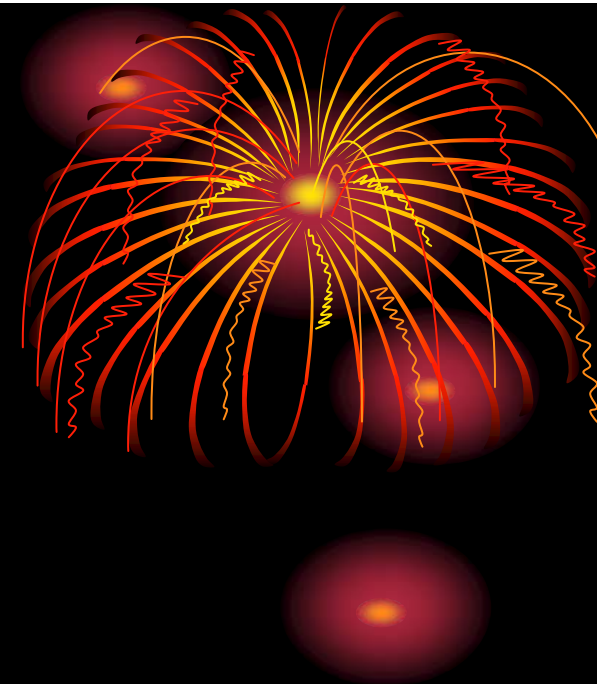
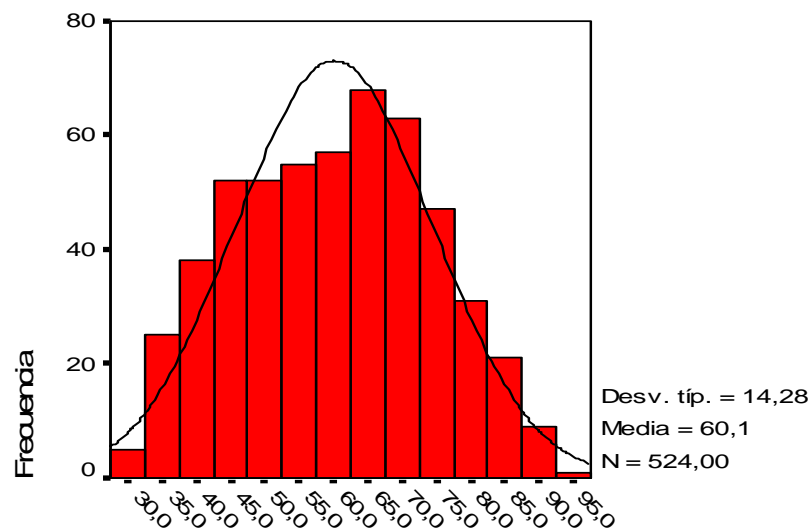
REPRESANTACIÓN DEL PREJUIPIO Y
ADSCRIPCIÓN DE LOS ADOLESCENTES
EN LA COMUNIDAD AUTÓNOMA DEL
PRINCIPADO DE ASTURIAS

Dr. Alberto Hidalgo Tuñon
Dr. Fco. Javier Rodríguez Díaz
Dr. Fco. Javier Herrero Diez



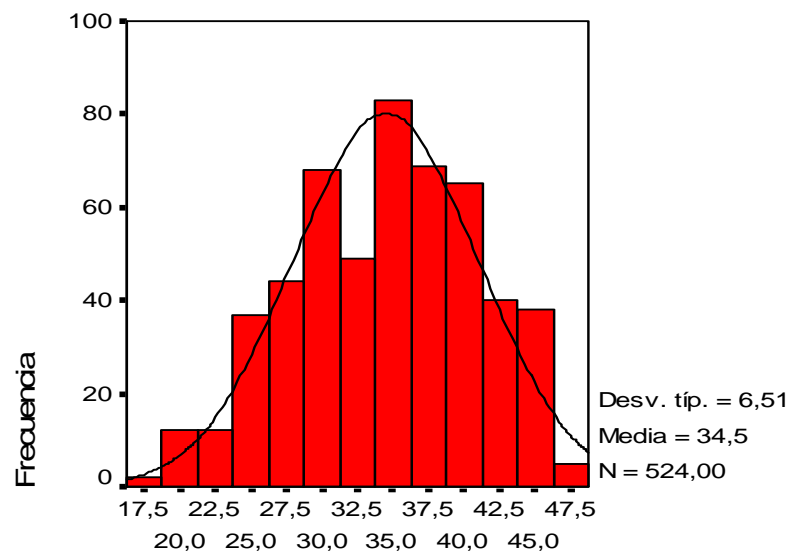
PREJUICIO TOTAL

TIPO: 1 Gitano



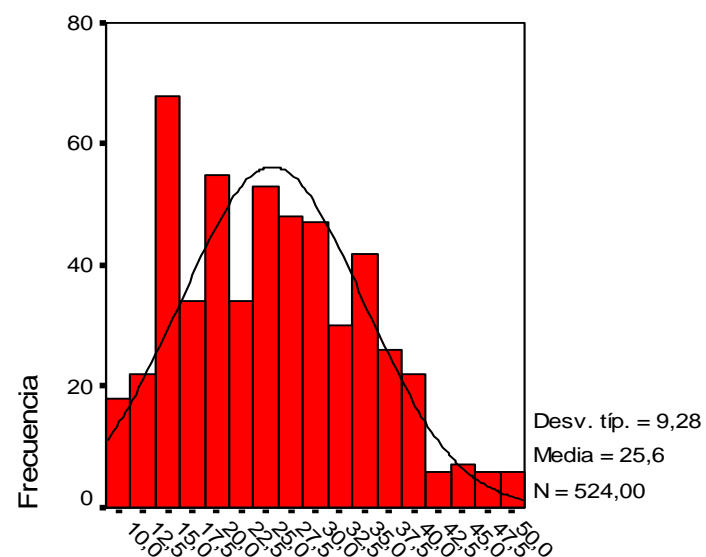
PREJUICIO SUTIL

TIPO: 1 Gitano



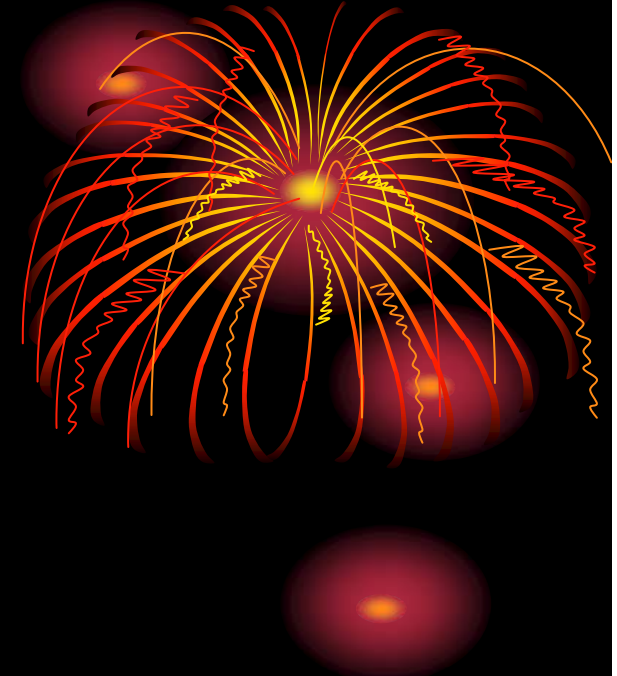
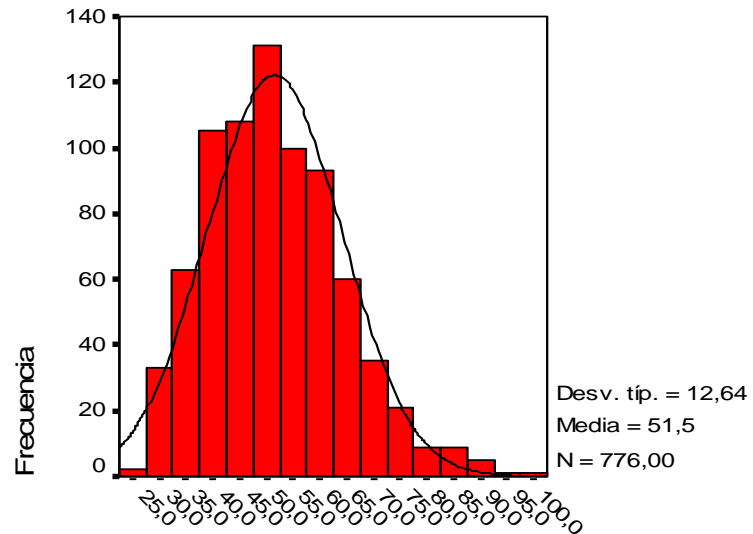
PREJUICIO MANIFIESTO

TIPO: 1 Gitano



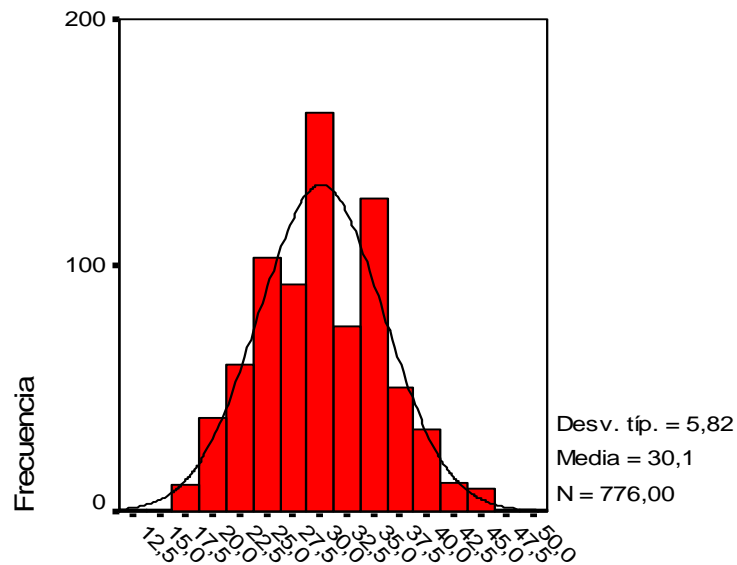
PREJUICIO TOTAL

TIPO: 2 Emigrante



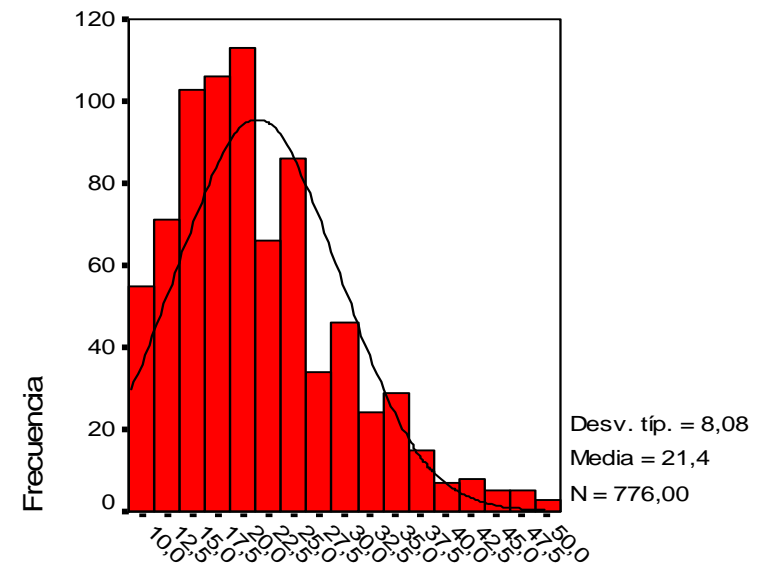
PREJUICIO SUTIL

TIPO: 2 Emigrante



PREJUICIO MANIFIESTO

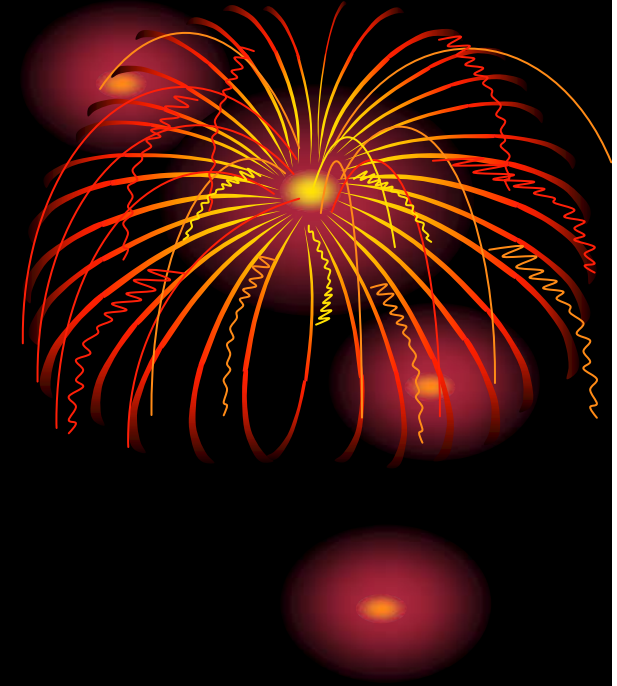
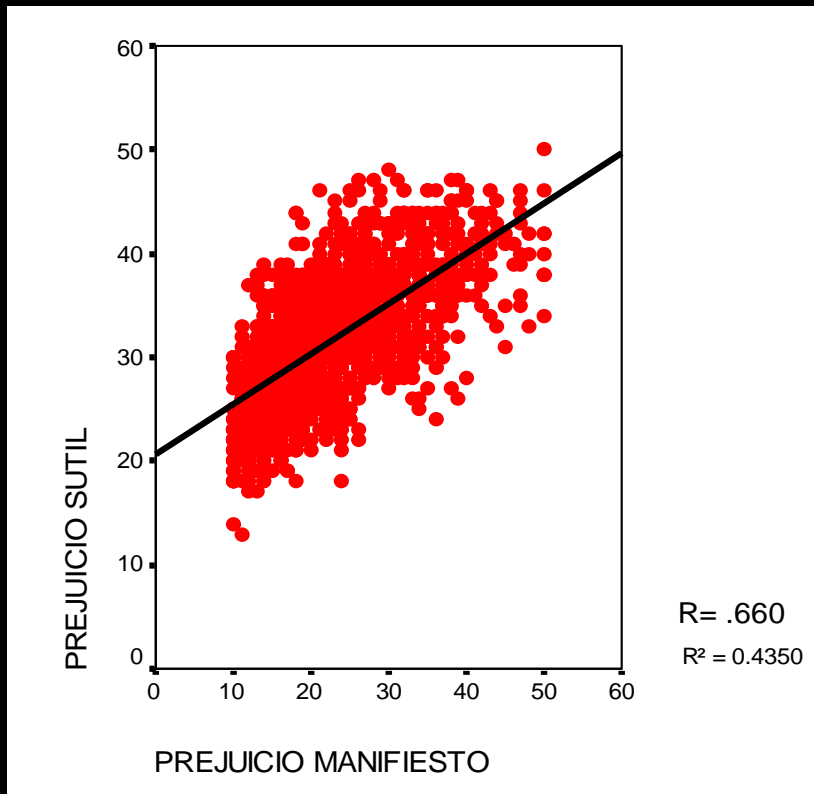
TIPO: 2 Emigrante



Resultados ofrecidos a través de índices de tendencia central (\bar{X} y DT)

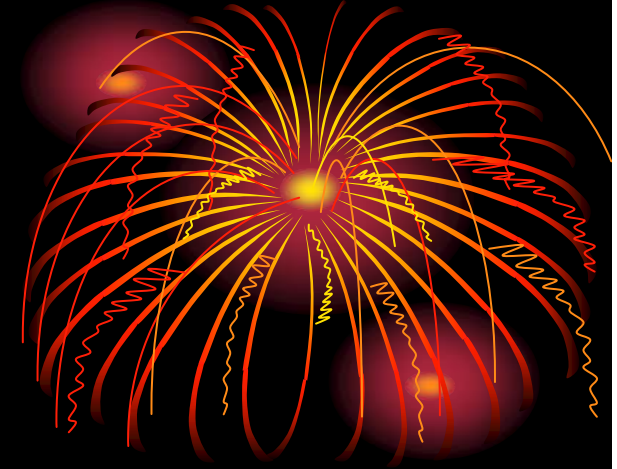


Escala/ Exogrupo	Gitanos (N= 524)	Inmigrantes (N= 776)	Total (N= 1300)
Manifiesto	25,6298 (9,2810)	21,3969 (8,0818)	23,1031 (8,8296)
Sutil	34,4943 (6,5097)	30,1237 (5,8221)	31,8854 (6,4718)
General	60,1240 (14,276)	51,5206 (12,641)	54,9885 (13,972)



R_{xy}	Gitanos	Inmigrantes	Total
Sutil/ Manifiesta	<i>0,623</i> <i>(p=,000)</i>	<i>0,644</i> <i>(p=,000)</i>	<i>0,660</i> <i>(p=,000)</i>

PREJUICIO MANIFIESTO



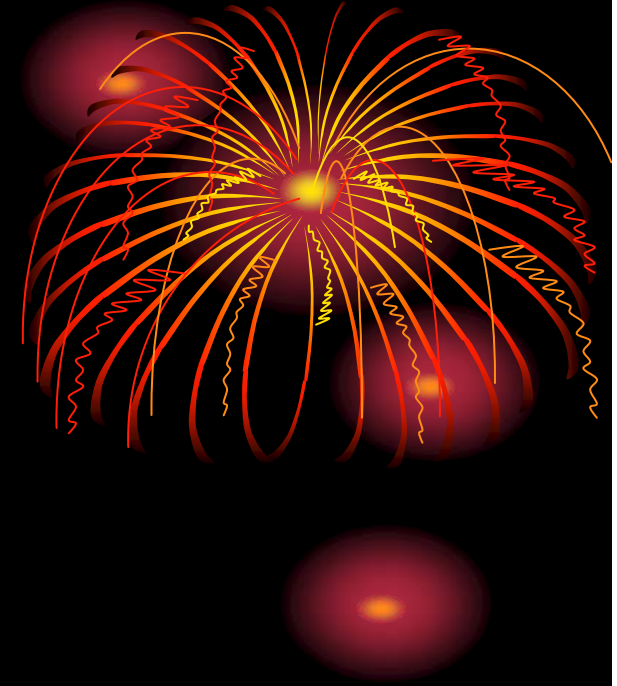
	Factor
Item	1
I2	,467
I4	,621
I7	,625
I8	,594
I9	,495
I10	,705
I13	,717
I15	,761
I17	,518
I20	,665

Factor			
Item	1	2	3
I2		,409	
I4			,538
I7	,646		
I8			
I9		,550	
I10		,635	
I13	,730		
I15	,419	,499	
I17			,463
I20	,462		,420

	Autovalores iniciales		
Factor	Total	% de la varianza	% acumulado
1	4,472	44,716	44,716

	Autovalores iniciales		
Factor	Total	% de la varianza	% acumulado
1	4,472	44,716	44,716
2	,943	9,431	54,147
3	,819	8,191	62,338

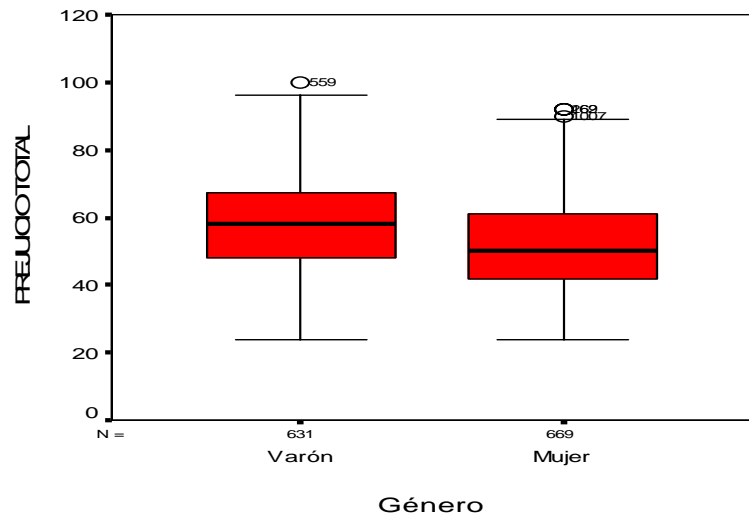
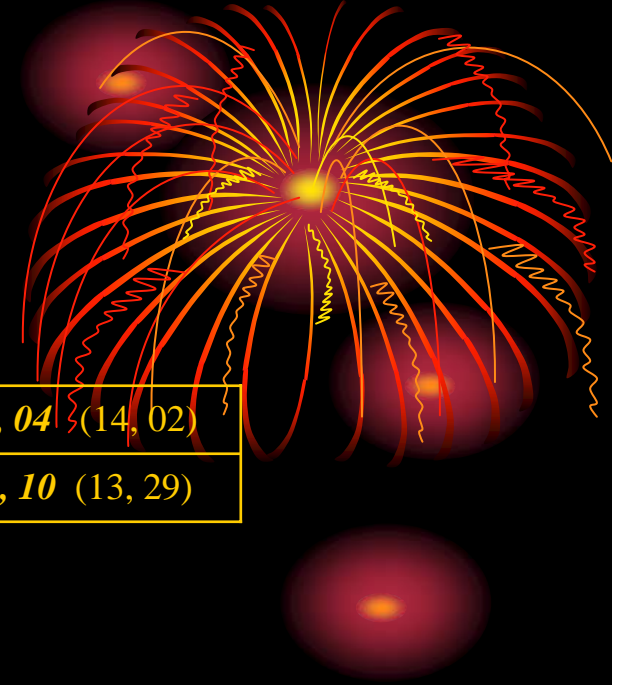
PREJUICIO SUTIL



Item	Factor		
	1	2	3
I1			
I3	,429		,505
I5	,418		
I6	,553		
I11	,694		
I12	,560		
I14			,529
I16	,443		
I18		,518	
I19		-,731	

Factor	Total	% de la varianza	% acumulado
1	3,550	35,505	35,505
2	1,096	10,962	46,467
3	1,041	10,414	56,881

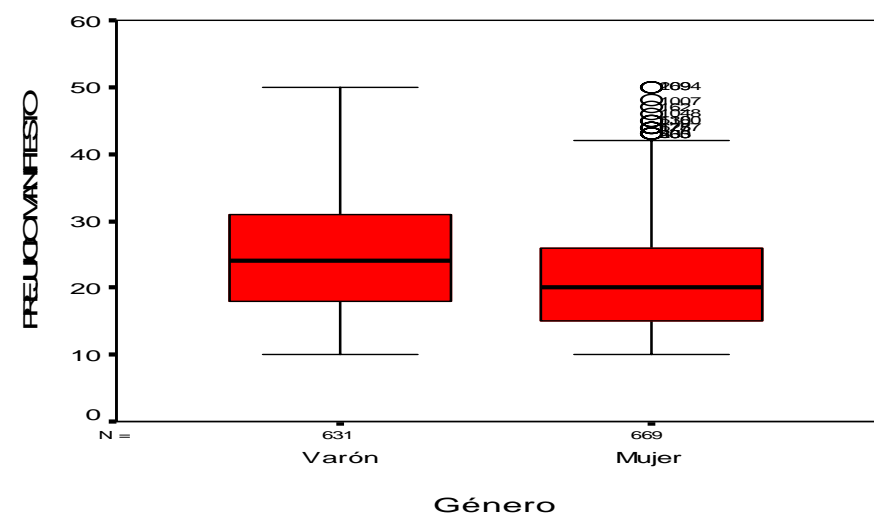
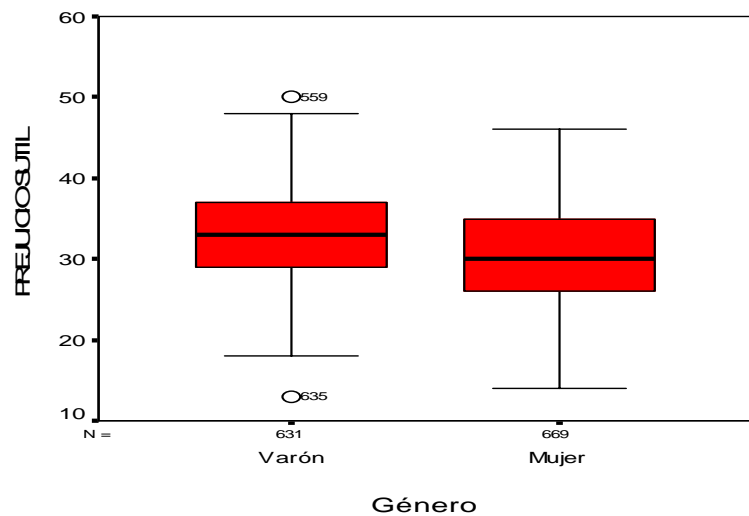
ADSCRIPCIÓN DEL ENCUESTADO

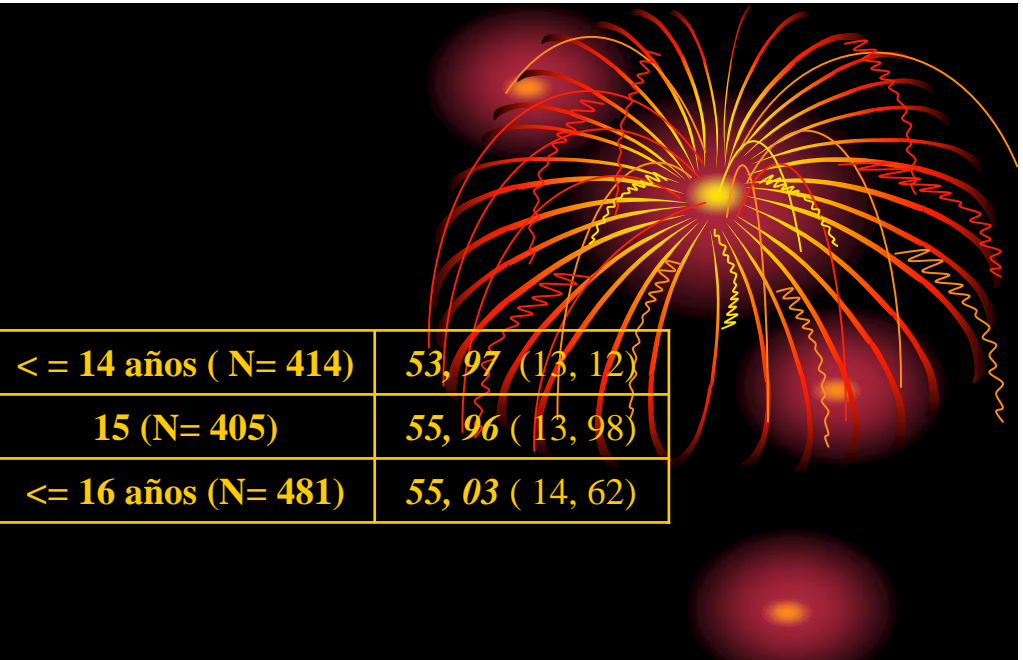
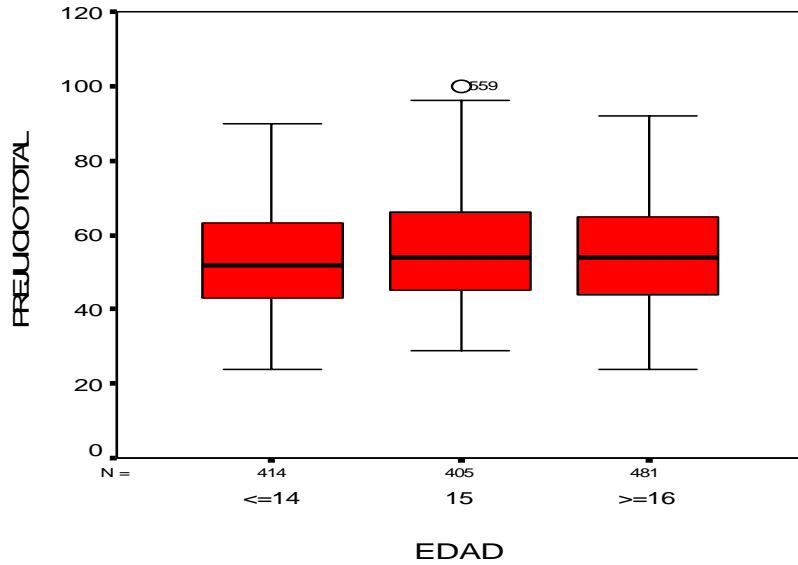


HOMBRE (N= 631)	58,04 (14, 02)
MUJER (N= 669)	52,10 (13, 29)

HOMBRE (N= 631)	33,12 (6, 45)
MUJER (N= 669)	30,71 (6, 27)

HOMBRE (N= 631)	24,91 (9, 11)
MUJER (N= 669)	21,39 (8, 20)

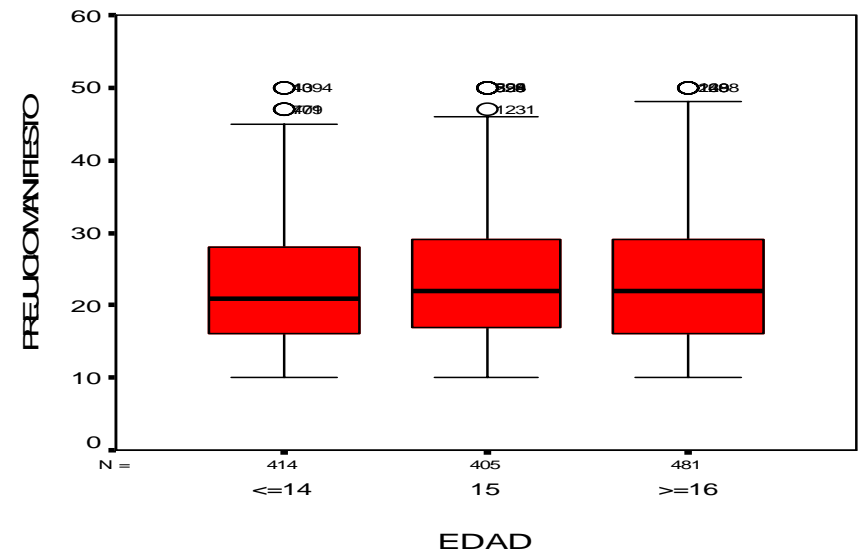
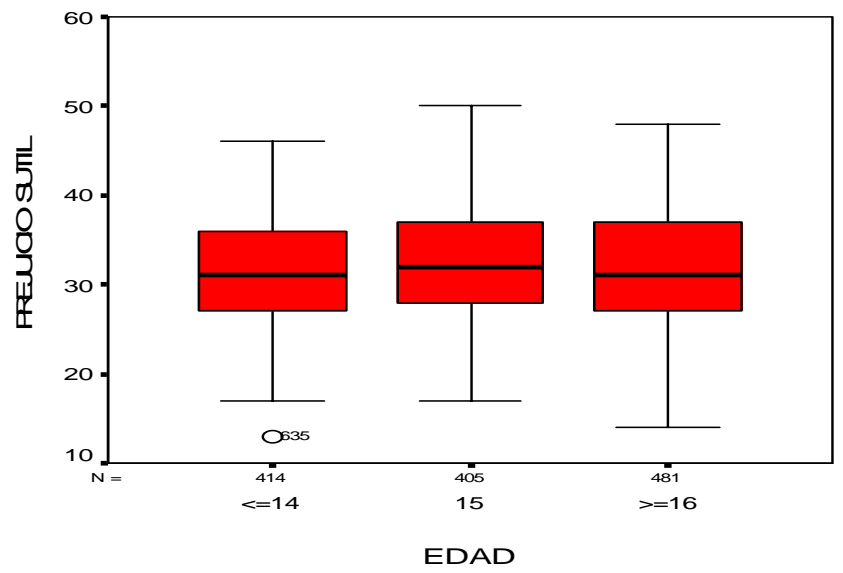


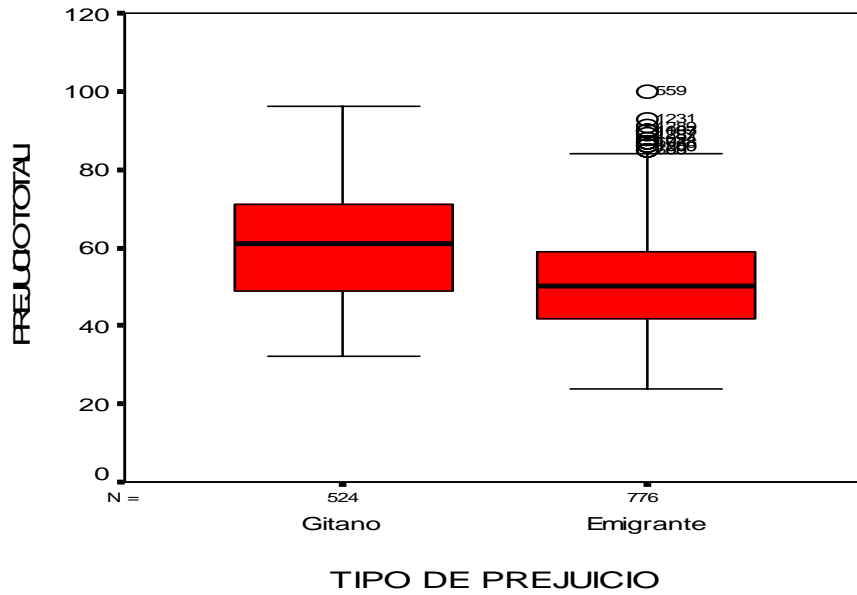


<= 14 años (N= 414)	53, 97 (13, 12)
15 (N= 405)	55, 96 (13, 98)
<= 16 años (N= 481)	55, 03 (14, 62)

<= 14 años (N= 414)	31, 39 (6, 20)
15 (N= 405)	32, 44 (6, 48)
<= 16 años (N= 481)	31, 83 (6, 66)

<= 14 años (N= 414)	22, 58 (8, 42)
15 (N= 405)	23, 51 (8, 75)
<= 16 años (N= 481)	23, 19 (9, 22)

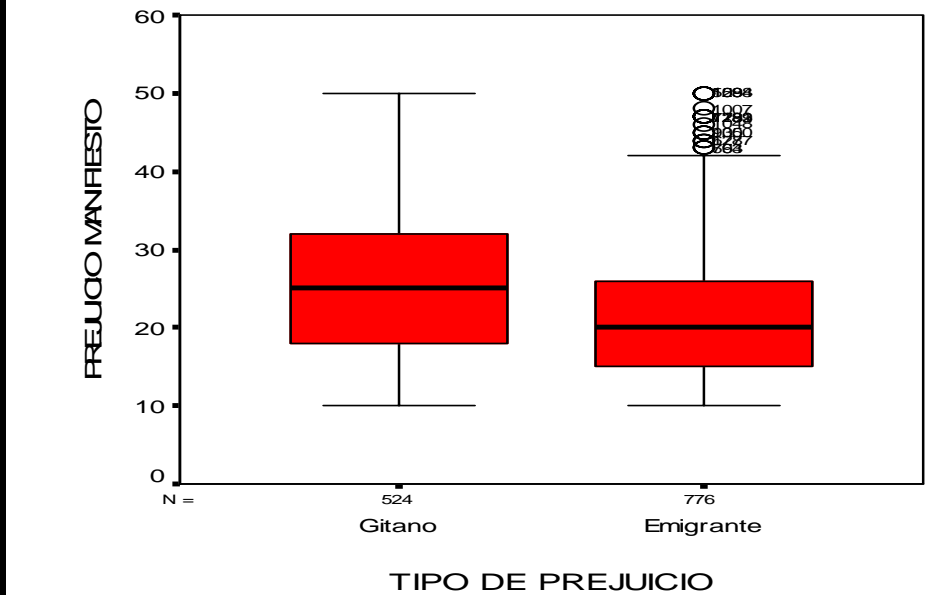
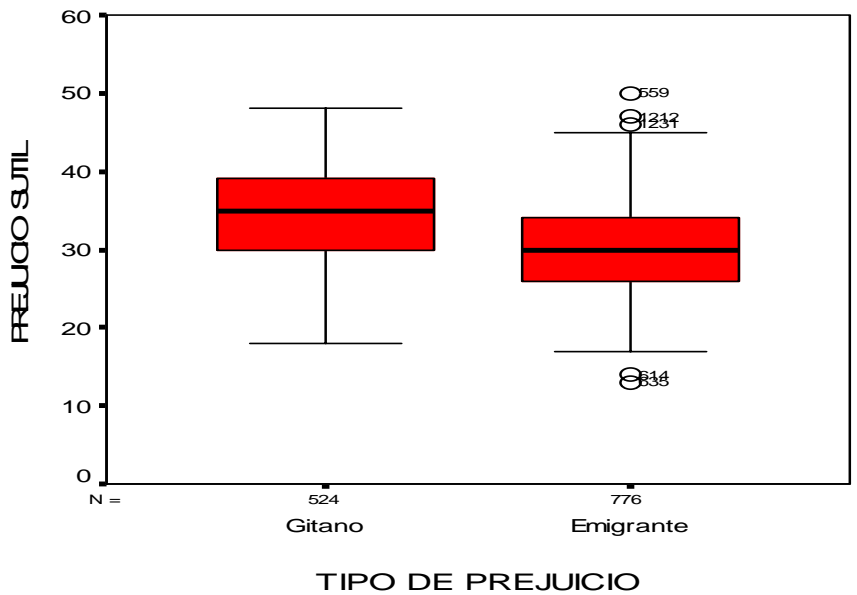


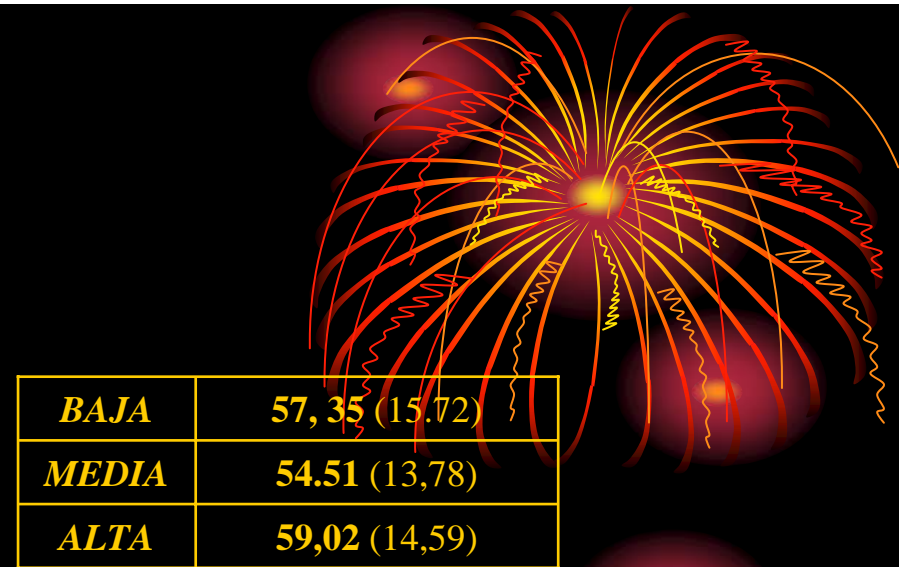
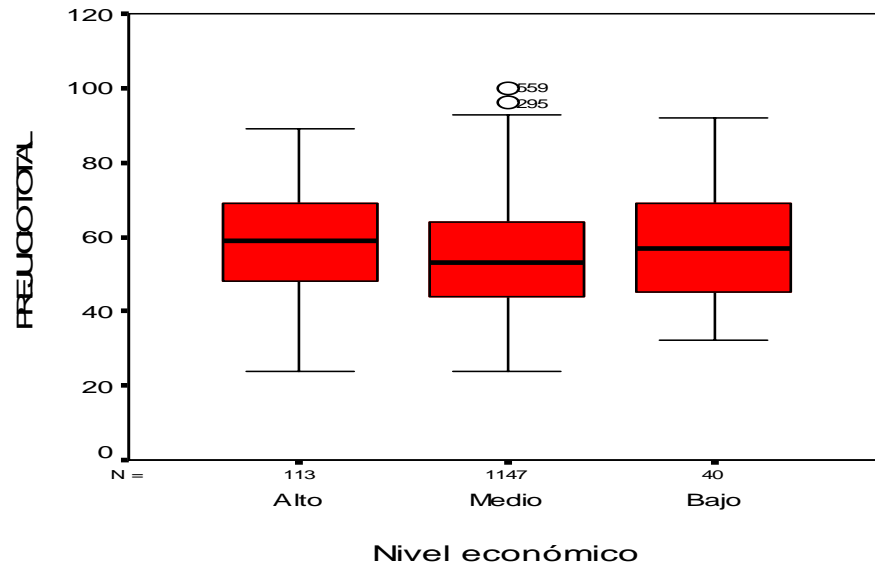


Gitano (N= 524)	60, 12 (14, 27)
Inmigrante (N= 776)	51, 52 (12, 64)

Gitano (N= 524)	34, 50 (6, 50)
Inmigrante (N= 776)	30, 12 (5, 82)

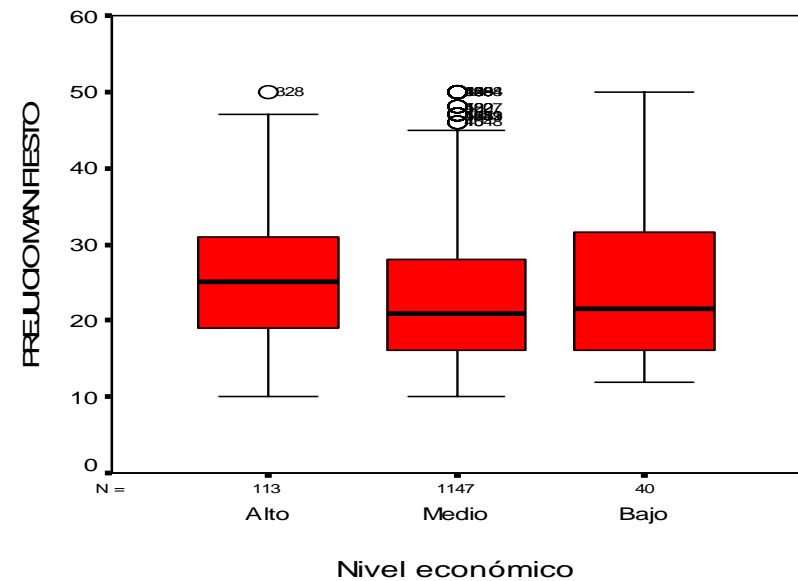
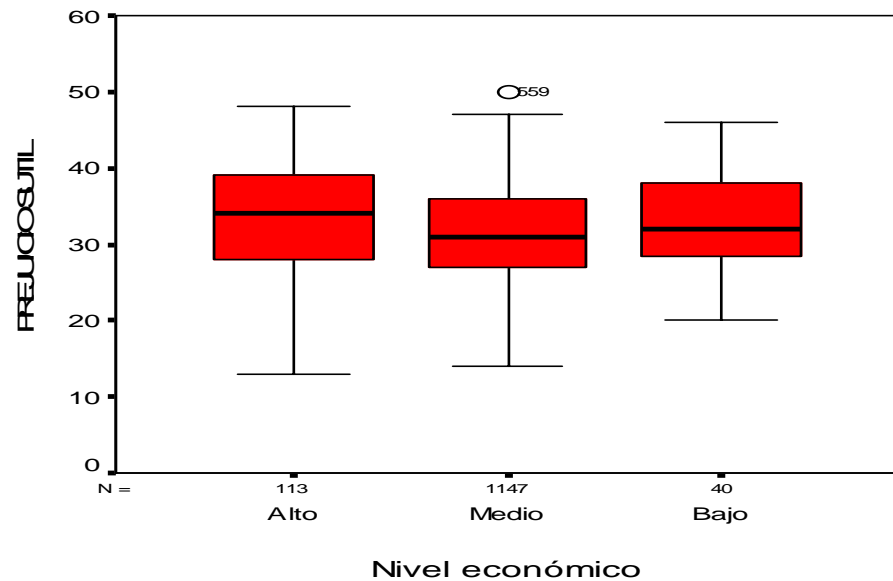
Gitano (N= 524)	25, 63 (9, 28)
Inmigrante (N= 776)	21, 39 (8, 08)

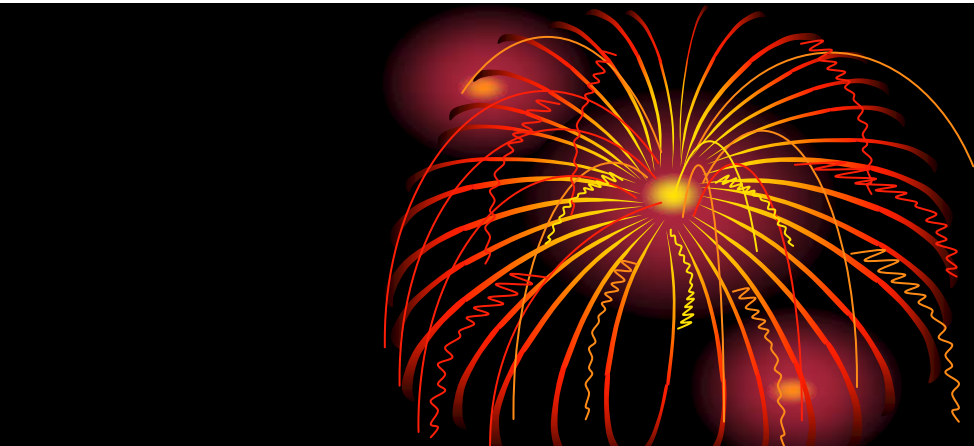
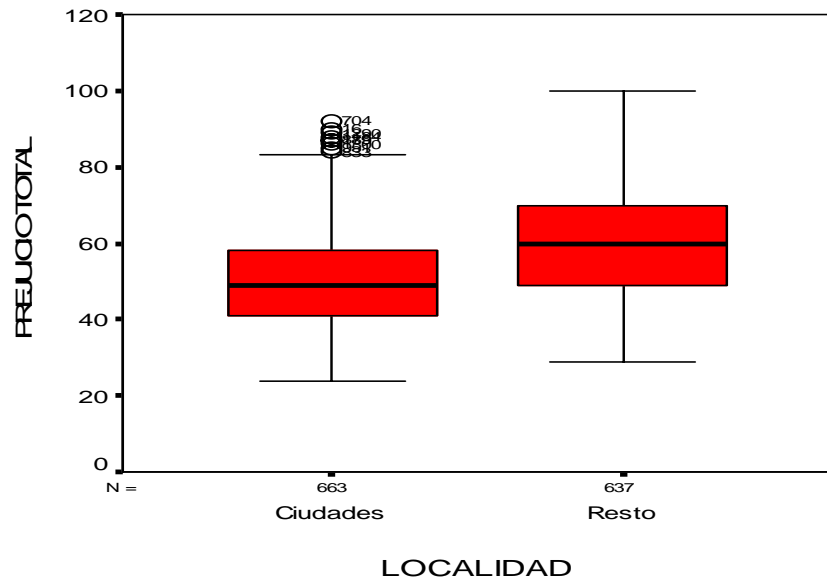




BAJA	32,67 (6,12)
MEDIA	31,69 (6,40)
ALTA	33,55 (7,07)

BAJA	24,62 (10,65)
MEDIA	22,81 (8,68)
ALTA	25,46 (9,21)

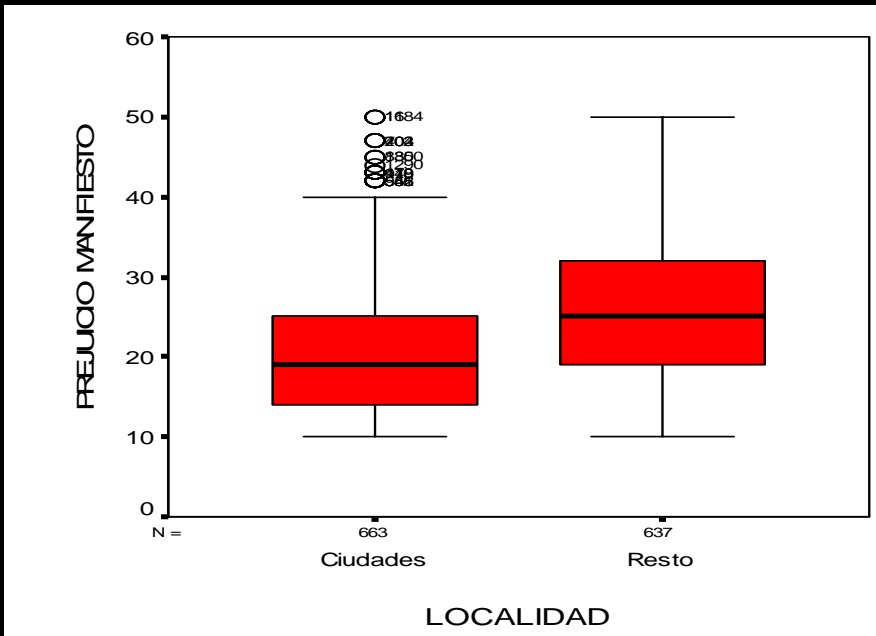
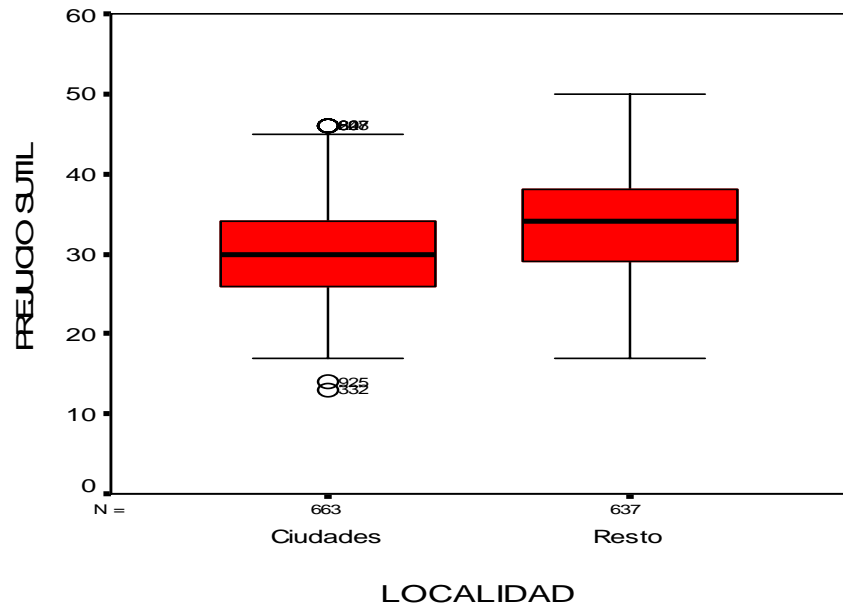




CIUDAD	50, 49 (12, 59)
RESTO	59, 67 (13, 81)

CIUDAD	30, 01 (6, 06)
RESTO	33, 83 (6, 40)

CIUDAD	20, 47 (7, 81)
RESTO	25, 84 (8, 99)



Representación Incidencia de principales variables de adscripción encuestado por modelo regresión datos categóricos



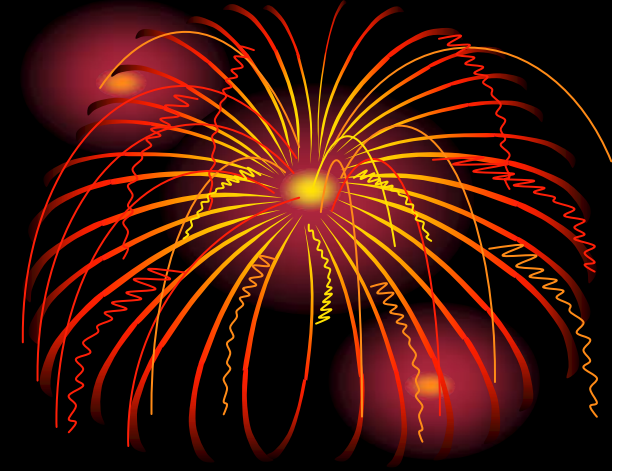
IMPORTANCIA DE LAS VARIABLES

R Múltiple	R Cuadrado	R Cuadrado Corregido	LOCALIDAD	.428
			TIPO	.325
			GÉNERO	.210
.467	.218	.216	NIVEL ECONÓMICO	.037

NIVEL DE SIGNIFICACIÓN ($F= 90.309, .000$)

Variable Criterio: PREJUICIO

Variables Predictoras: LOCALIDAD, TIPO, GÉNERO Y NIVEL ECONÓMICO



*PARTICIPACIÓN POLÍTICA
Y
ADSCRIPCIONES
DIFERENCIALES EN EL
PREJUICIO*

OPCIÓN POLÍTICA

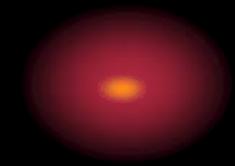
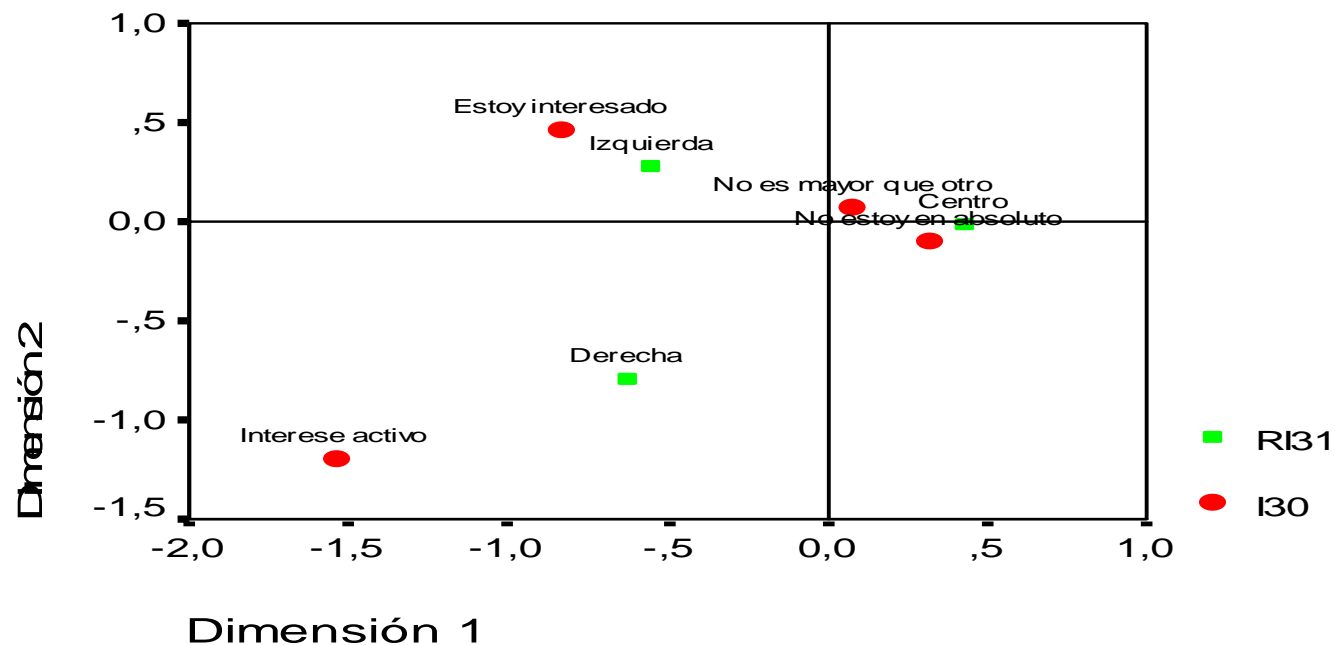


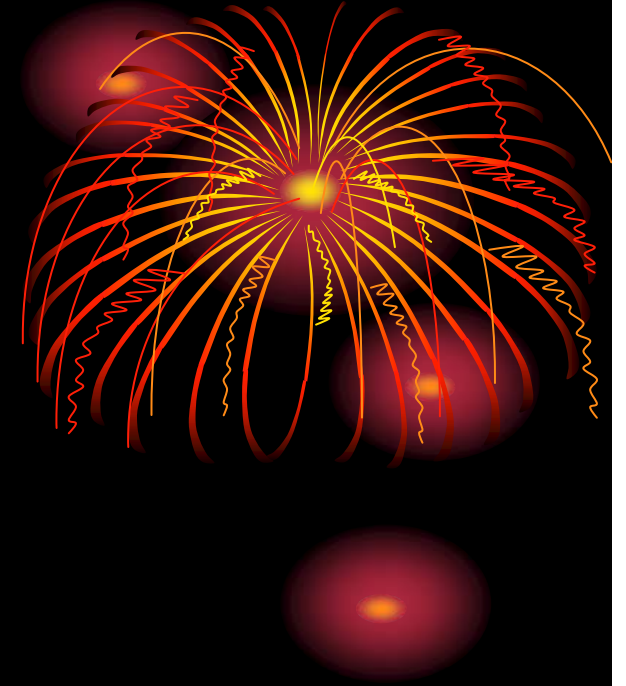
INTERES GÉNERO	IZQUIERDA		CENTRO		DERECHA		TOTAL	
	H = 214	M = 206	H = 333	M = 410	H = 84	M = 53	H = 631	M = 669
<i>INTERÉS ACTIVO</i>	24		10		15		49	
<i>ESTOY INTERESADO</i>	97		69		23		189	
<i>NO ES MAYOR QUE OTRO</i>	138		258		41		437	
<i>NO ESTOY EN ABSOLUTO</i>	161		406		58		625	
TOTALES	420		743		137		1300	

RELACIÓN ENTRE DIMENSIONES



Puntos de columna y de fila
Simétrica Normalización





GÉNERO Y PARTICIPACIÓN POLÍTICA

